

HEMOGLOBIINI, ULOSTE, iFOBT® F -hHB (10673)

Ruoansulatuskanavassa tapahtuvan verenvuodon osoittaminen. Suolistoperäinen vuoto voi olla ajoittaista. Suositellaan kolmen erillisen näytteen ottamista eri ulostamiskerroilta. Näytteenotto ei edellytä erityisruokavaliota.

Näytteenottovälineet

- QuikRead® FOB näyteputki 1-3 kpl säilöntäaine <0,1 p-% Natriumatsidi NaN_3
- Kertakäyttöinen näyteastia
- Nimitarra, 1-3 kpl
- Muovipussi (esim. Minigrip®)



HUOM!

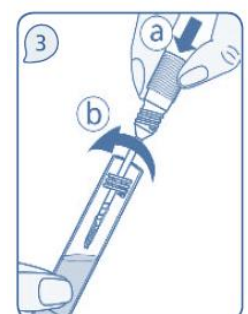
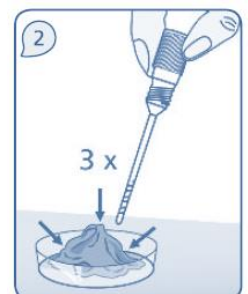
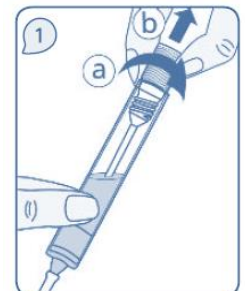
QuikRead® FOB näyteputki sisältää säilöntäaineena <0,1 p-% Natriumatsidia NaN_3 joka on **ihmiselle haitallista nieltynä, joutuessaan iholle tai silmiin.**

Vahingon sattuessa iho huuhdellaan runsaalla vedellä. Jos kemikaalia on nieltä, suu huuhdellaan vedellä ja otetaan yhteys myrkytystietokeskukseen.

Näytteenotto

- Ulostenäytettä otetaan pieni määrä puhtaaseen kertakäyttöastiaan tai puhtaaseen wc-paperiin. Ripulinen tai verinen uloste ei sovi näytteeksi.
- Avataan näyteputken korkki kiertämällä. Korkissa on kiinnitettynä näytetikku (kuva 1).
- Pyöritetään näytetikku ulostenäytteessä kolmessa eri kohdassa (kuva 2).
- Näytetikku laitetaan takaisin näyteputkeen ja kierretään korkki tiukasti kiinni (kuva 3).

Putken kylkeen kiinnitetään tarra, johon on merkitty nimi, henkilötunnus, näytteenoton päivämäärä ja kellonaika.



Säilytys ja kuljetus

Näyte säilytetään jääkaapissa (2-8°C). Kuljetus huoneenlämmössä.

Kaikki näytteet voidaan toimittaa laboratorioon samaan aikaan, kuitenkin viimeistään 3 vrk kuluttua ensimmäisen näytteen ottamisesta.